

SEMINAIRE - ACTION

CONDUIRE EFFICACEMENT UN ENTRETIEN D'ÉVALUATION PROFESSIONNEL

12 et 13 novembre 2020

18 places disponibles

Fédération hospitalière de France - 1 bis, rue Cabanis - 75014 Paris



OBJECTIF

Permettre aux managers de préparer, conduire, formaliser par écrit et suivre les entretiens dans le respect de la déontologie posée par l'établissement

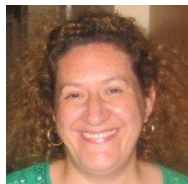
Entraîner et accompagner les managers sur :

- Une pratique des entretiens permettant à l'agent d'évaluer de connaître ce qui est attendu de lui et de repérer ses réussites et ses leviers de progrès à l'issue d'une évaluation objective de ses résultats et de ses compétences
- Une pratique des entretiens professionnels permettant de :
 - Donner de la perspective aux compétences et projet professionnel du collaborateur
 - S'appuyer sur une analyse discernée des compétences et la définition des besoins de formation (ou d'accompagnement), ainsi que l'évaluation de l'impact des formations précédemment suivies par le collaborateur
 - Respecter les process RH d'entreprise et soit tracée dans les outils d'entreprise

PROGRAMME

- Appréhender les enjeux de la démarche pour les différents acteurs évaluateur et évalué
- Utiliser l'entretien d'évaluation comme un outil de management
- Savoir définir des objectifs avec efficacité
- Maîtriser les différentes étapes du processus évaluation : préparer, conduire et faire un suivi de l'entretien

INTERVENANT



Karine POUVIL est experte du management, psychopraticienne en L.E et formatrice en développement personnel. Elle intervient depuis 2006 comme consultante et formatrice sur les thèmes du management, de l'efficacité relationnelle et du développement personnel. Elle anime des programmes de formation auprès des publics suivants : managers, cadres supérieurs, médecins, R.H. du secteur de la santé, de l'industrie et des collectivités territoriales. Après 12 années d'expérience au sein d'un cabinet de formation et conseil en management en tant que Responsable Gestion PME, elle choisit l'accompagnement professionnel pour faire partager les connaissances et compétences ayant un impact sur le développement humain.

Durée : 2 jours
9h30 à 17h30

Publics :

- Directeurs
- Médecins
- Cadres

Méthode :

Dispenser un contenu théorique modéré privilégiant la réponse aux questions des participants

Apporter les connaissances requises au moyen d'un débat collectif de situations

Echanges de bonnes pratiques

Interactivité

Intervenant :

Pascal CHRISTIN

Tarif (net de TVA) :

980,00 € par personne
(Déjeuners inclus)

SPH Conseil :

N° déclaration d'organisme de formation : 11754382775

Inscriptions et information :

Clara NAVARRO LOPEZ
01.44.06.85.85

Clara.navarro@sphconseil.fr
www.sphconseil.eu

Certifiés



N° 0035294